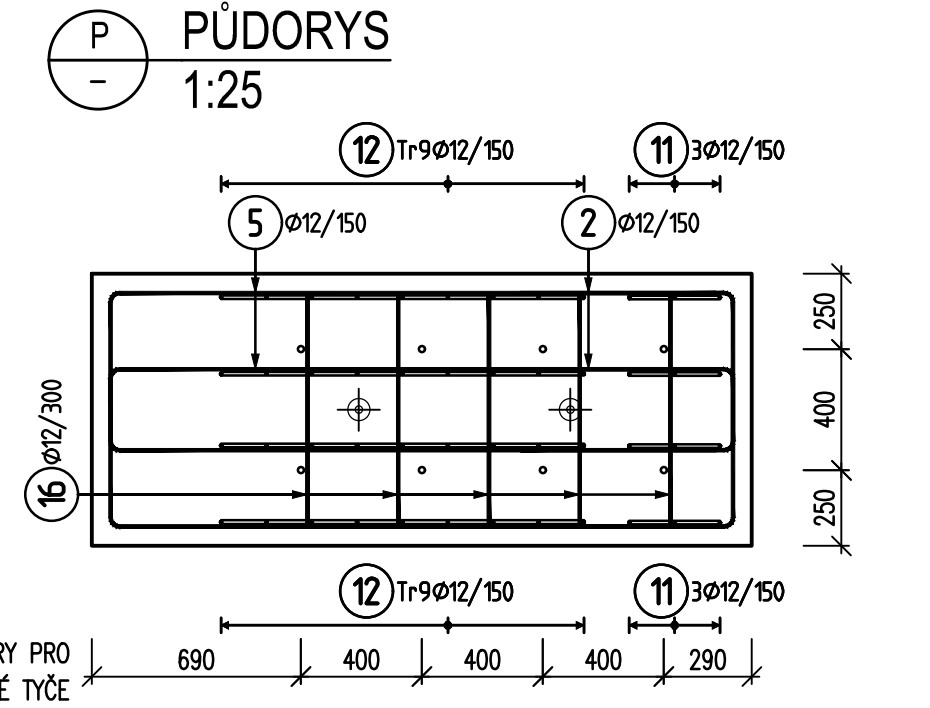
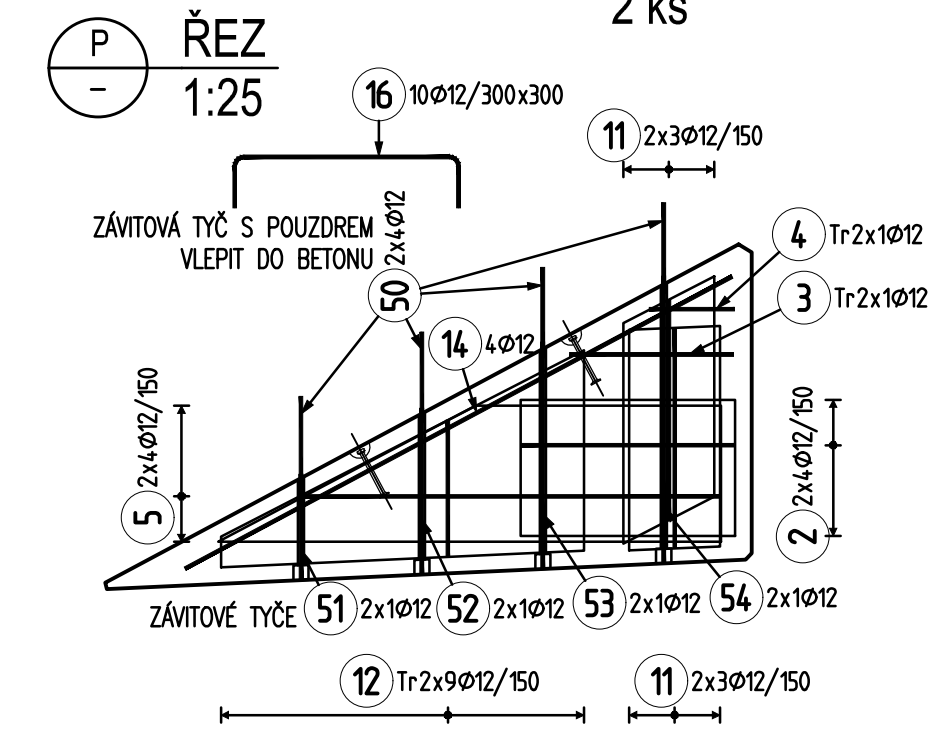
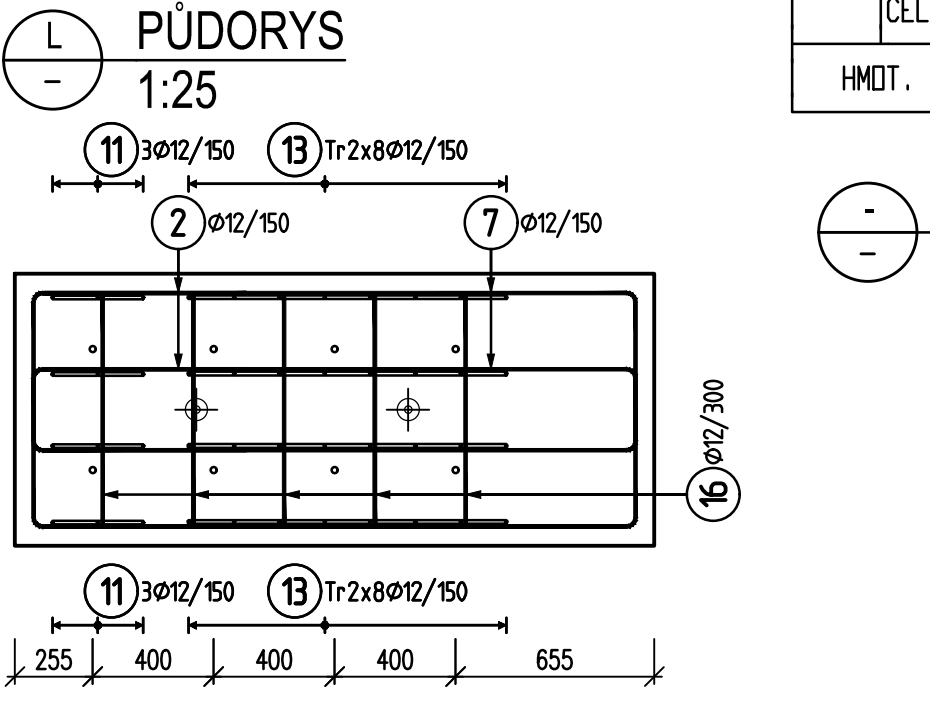
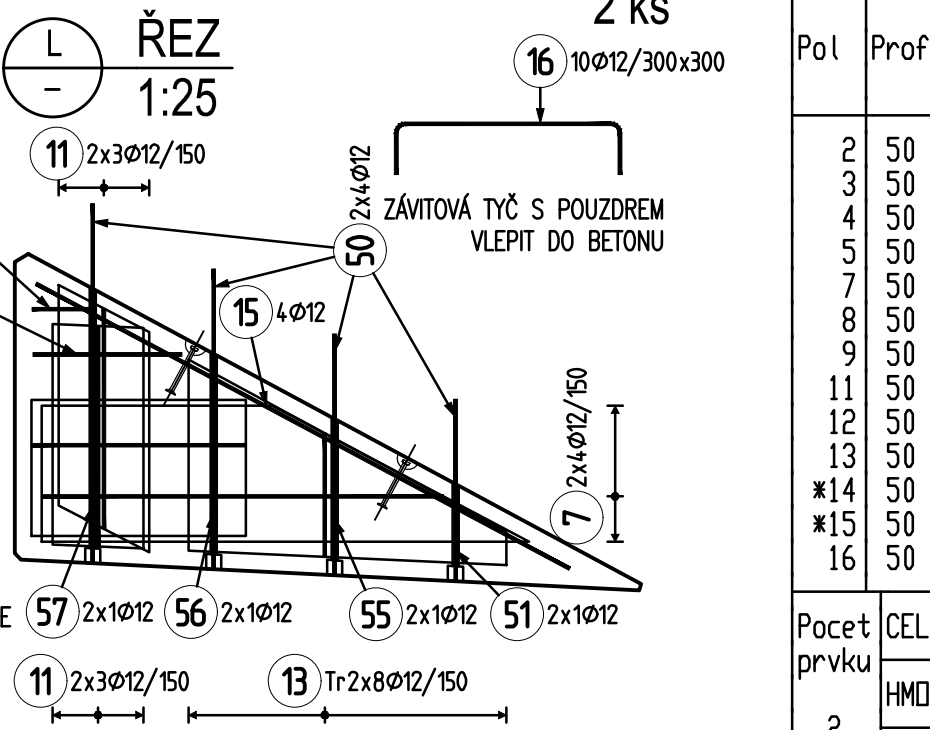


PREFABRIKOVANÝ BLOK - PRAVÝ
2 ks



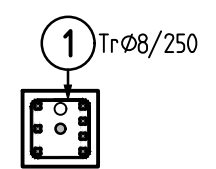
PREFABRIKOVANÝ BLOK - LEVÝ
2 ks



VÝKAZ VÝZTUŽE - PREFA. BLOKY

Pol	Profil	Delka [mm]	ks	50	
				ks	12
2	50	12	1900	16	30.4
3	50	12	2350	2	4.7
4	50	12	1850	2	3.7
5	50	12	2950	8	23.6
7	50	12	2850	8	22.8
8	50	12	2250	2	4.5
9	50	12	1700	2	3.4
11	50	12	1900	24	45.6
12	50	12	1950	18	35.1
13	50	12	1950	16	31.2
*14	50	12	2050	4	8.2
*15	50	12	2000	4	8.0
16	50	12	1050	20	21.0
Pocet prvku				CELKOVA DELKA [m]	242.2
2				HMDTNOST [kg]	215.0
				CELKOVA HMDT. [kg]	215.0
HMDT. PRO 2 PRVKY				430.1	

ŘEZ TÁHLEM 1:25



VÝKAZ VÝZTUŽE - PREFA. BLOKY
ZÁVITOVÉ TYČE

Pol	Profil	Delka [mm]	ks	50	
				ks	12
*50	50	12	300	16	4.8
*51	50	12	350	4	1.4
*52	50	12	550	2	1.1
*53	50	12	750	2	1.5
*54	50	12	950	2	1.9
*55	50	12	500	2	1.0
*56	50	12	700	2	1.4
*57	50	12	900	2	1.8
Pocet prvku				CELKOVA DELKA [m]	14.9
2				HMDTNOST [kg]	13.2
				CELKOVA HMDT. [kg]	13.2
HMDT. PRO 2 PRVKY				26.5	

VÝKAZ VÝZTUŽE - TÁHLA

Pol	Profil	Delka [mm]	ks	50	
				ks	8
1	50	8	950	474	450.3
Pocet prvku				CELKOVA DELKA [m]	450.3
2				HMDTNOST [kg]	177.7
				CELKOVA HMDT. [kg]	177.7
HMDT. PRO 2 PRVKY				355.4	

VÝKAZ PRO DVA OBLUKY

MATERIÁLY :
BETON
C35/45-XF4, XD3
(ČSN EN 206+A2)
OCEL B500B
(ČSN 42 0139)

KRYTÍ VÝZTUŽE:
C_{nom} = 55 mm
C_{min} = 45 mm

ČÁST D.1.200
SO 201

Objednatel stavby:

Krajská správa a údržba silnic
Středočeského kraje, p.o.
Se sídlem Zborovská 11
150 21, Praha 5 IČ: 000 66 001

Souřadnicový systém S-JTSK, Výškový systém Bpv

Zhotovitel PD: TUBES spol. s r. o., Nad Zátěším 345/12, 142 00 Praha 4, IČ: 25062255, www.tubes.cz, tel.: +420 226 066 233, E-mail: tubes@tubes.cz

Navrhl/vypracoval: KATEŘINA ZAVADILOVÁ podpis: <i>Kateřina Zavadilová</i>	Zodpovědný projektant: Ing. Aleš MEISTER podpis: <i>Aleš Meister</i>	Zástupce zodpovědného projektanta: Ing. Miroslav SEIDL podpis: <i>Miroslav Seidl</i>	 Nad Zátěším 345/12 142 00 Praha 4
Technická kontrola: Ing. Tomáš LANDA podpis: <i>Tomáš Landa</i>	Hlavní inženýr projektu: Ing. Aleš MEISTER podpis: <i>Aleš Meister</i>	Zástupce hlavního inženýra projektu: Ing. Filip REHOR, Ph.D. podpis: <i>Filip Rehor</i>	

Kraj:	STŘEDOČESKÝ	Číslo zakázky:	TU-19126-09
Místo stavby:	Městys Štěchovice, Hlavní 3, 252 07 Štěchovice (okr. Praha-západ)	Číslo akce:	19-126
Objednatel:	KRAJSKÁ SPRÁVA A ÚDRŽBA SILNIC STŘEDOČESKÉHO KRAJE, p.o.	Datum:	12/2021
Název stavby:		Formát:	3xA4
II/106, most ev. č. 106-001 Štěchovice - PD		Měřítko:	1:25
Objekt: SO 201 Most ev.č. 106 - 001 Štěchovice		Stupeň:	PDPS
Příloha:		Souprava:	
SCHÉMA VÝZTUŽE TÁHEL A BETONOVÝCH BLOKŮ		Číslo přílohy:	20